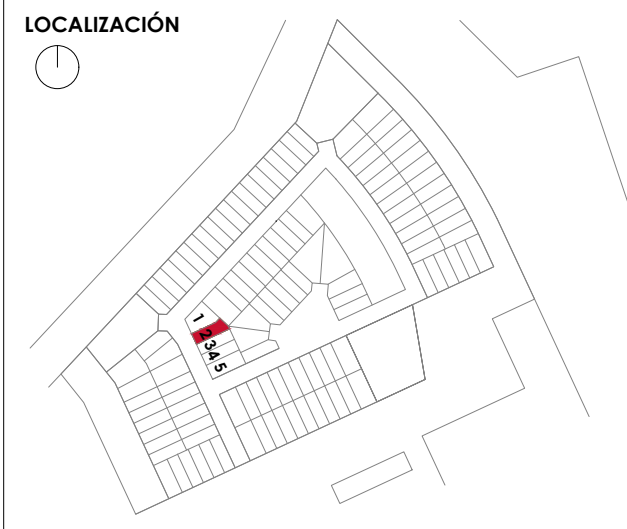
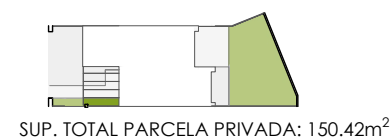
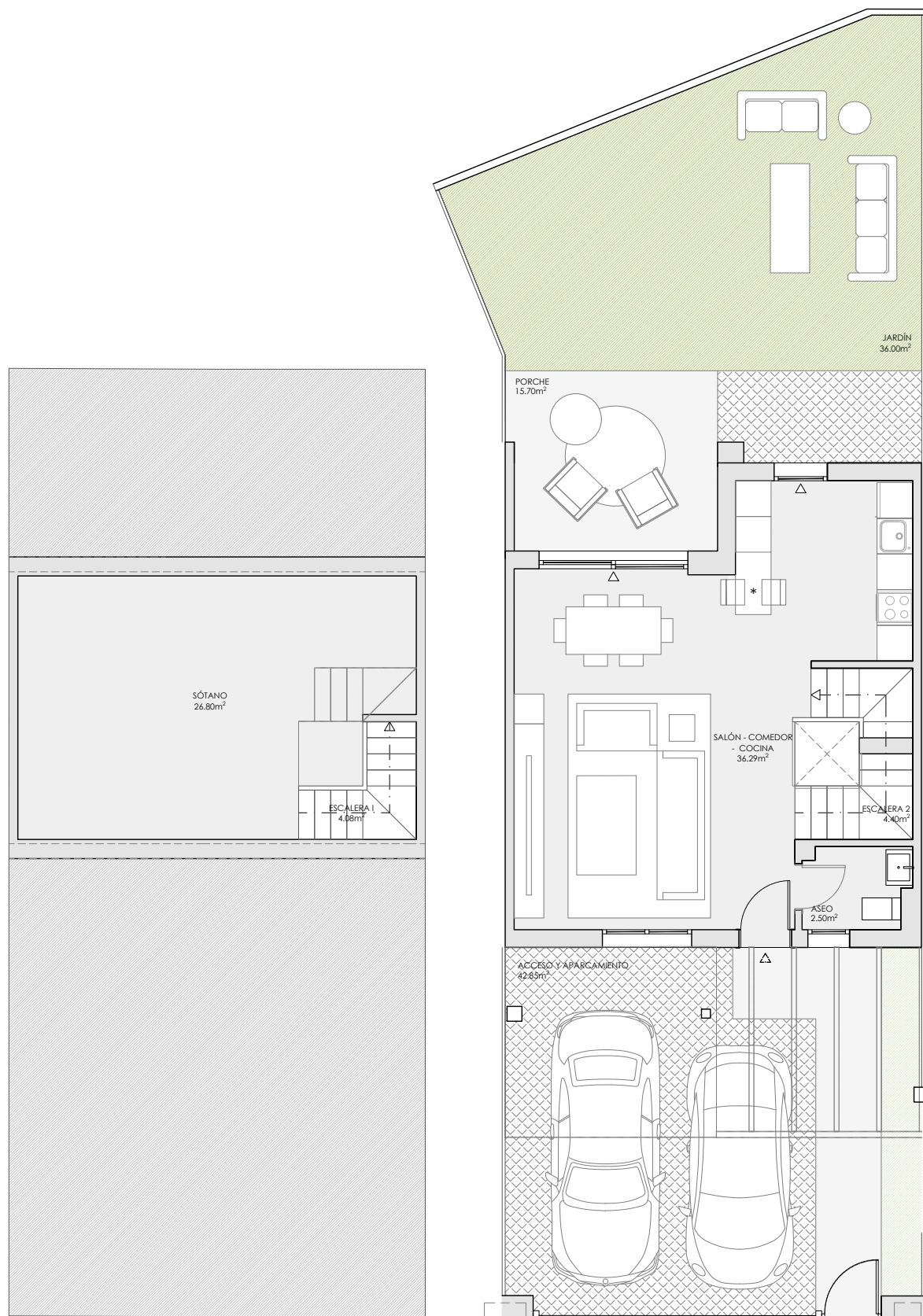


# Villa 2 Móstoles

RESUMEN SUPERFICIES ÚTILES	
Total superficie útil interior	127.92 m <sup>2</sup>
Total superficie útil exterior	136.33 m <sup>2</sup>
<b>Total superficie útil Vivienda</b>	<b>264.25 m<sup>2</sup></b>
RESUMEN SUPERFICIES CONSTRUIDAS	
Total superficie construida interior	146.35 m <sup>2</sup>
Total superficie construida exterior	77.24 m <sup>2</sup>
Accesos y aparcamiento	32.08 m <sup>2</sup>
<b>Total superficie construida Vivienda</b>	<b>255.67 m<sup>2</sup></b>
Jardín	36.85 m <sup>2</sup>

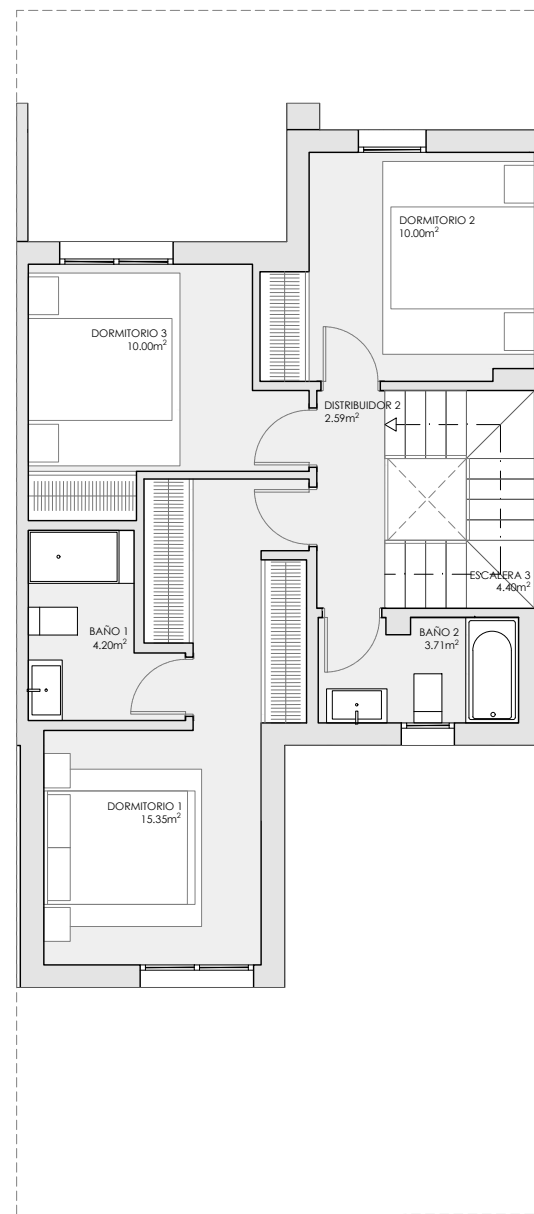


**brosh**  
casas que dan vida

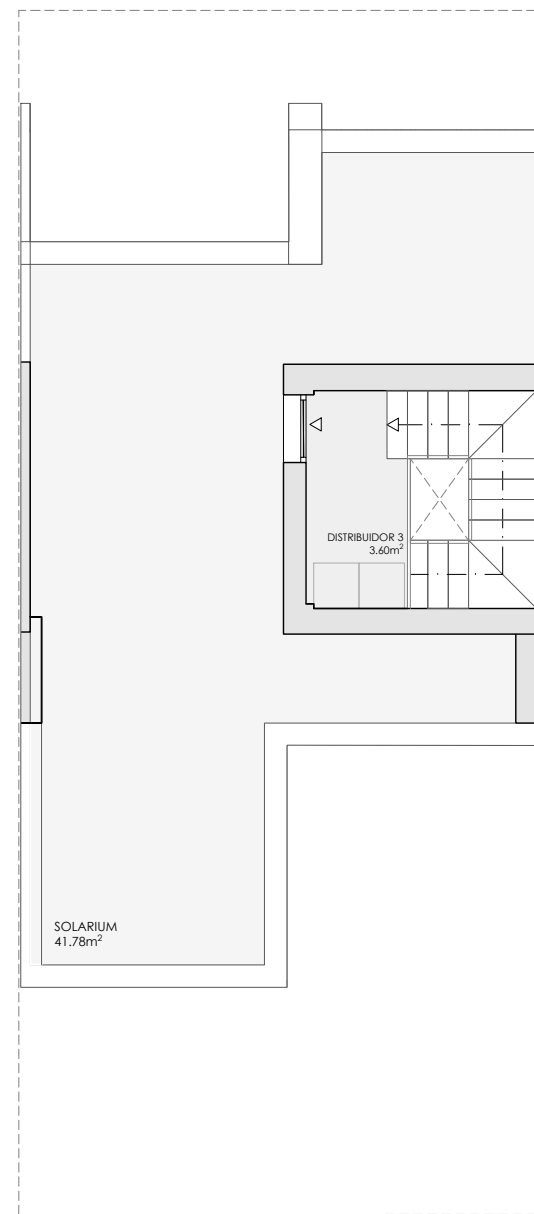


PLANTA SÓTANO

PLANTA BAJA



PLANTA PRIMERA



PLANTA CUBIERTA

\*NOTA: La barra/mesa de comedor se muestra como propuesta decorativa y no está incluida en el mobiliario de cocina ofertado

