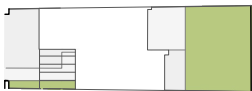


Villa 2 Móstoles

RESUMEN SUPERFICIES ÚTILES	
Total superficie útil interior	118.73 m ²
Total superficie útil exterior	105.66 m ²
Total superficie útil Vivienda	224.39 m²
RESUMEN SUPERFICIES CONSTRUIDAS	
Total superficie construida interior	137.64 m ²
Total superficie construida exterior	30.70 m ²
Accesos y aparcamiento	32.09 m ²
Total superficie construida Vivienda	200.43 m²
Jardín	45.44 m ²

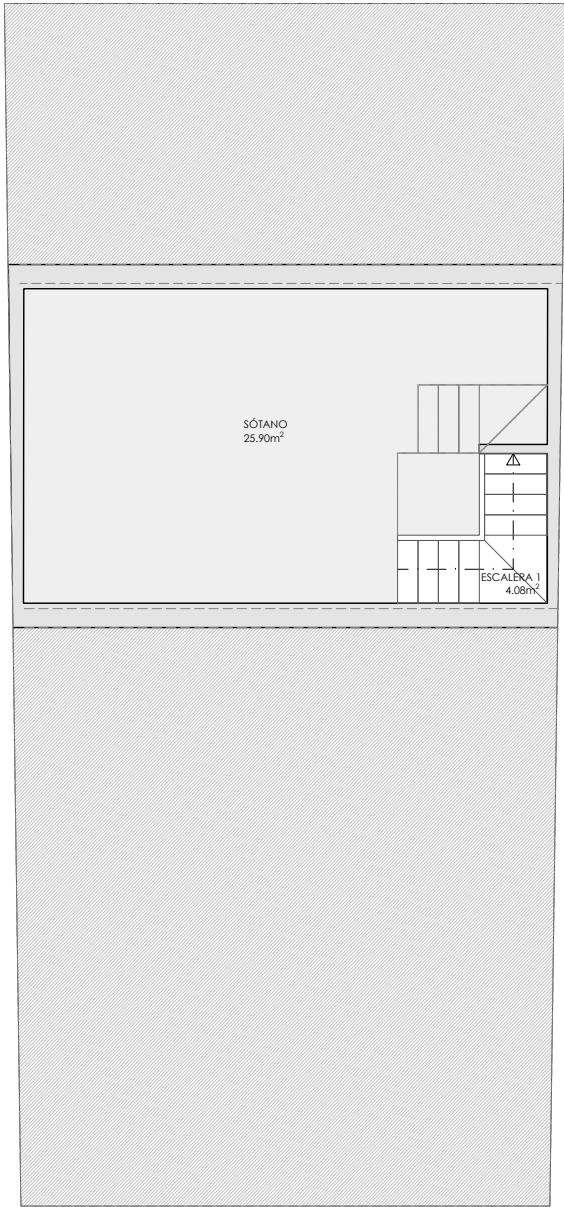


SUP. TOTAL PARCELA PRIVADA: 160.22m²

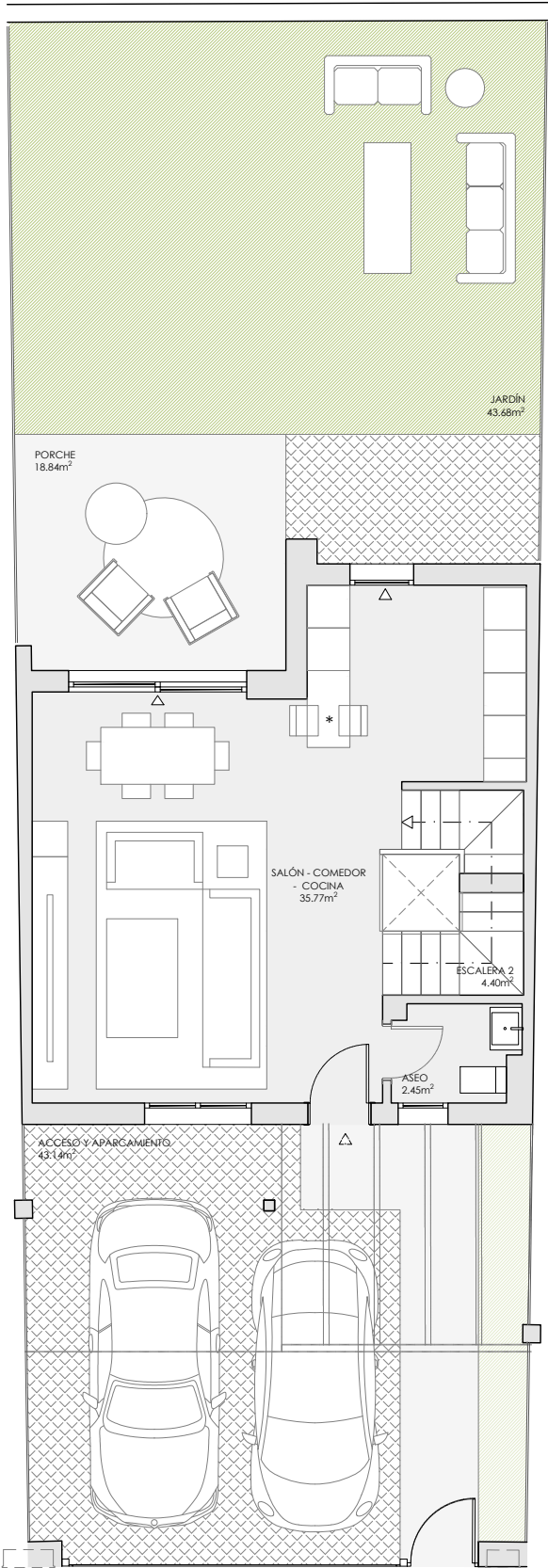
LOCALIZACIÓN



brosh
casas que dan vida

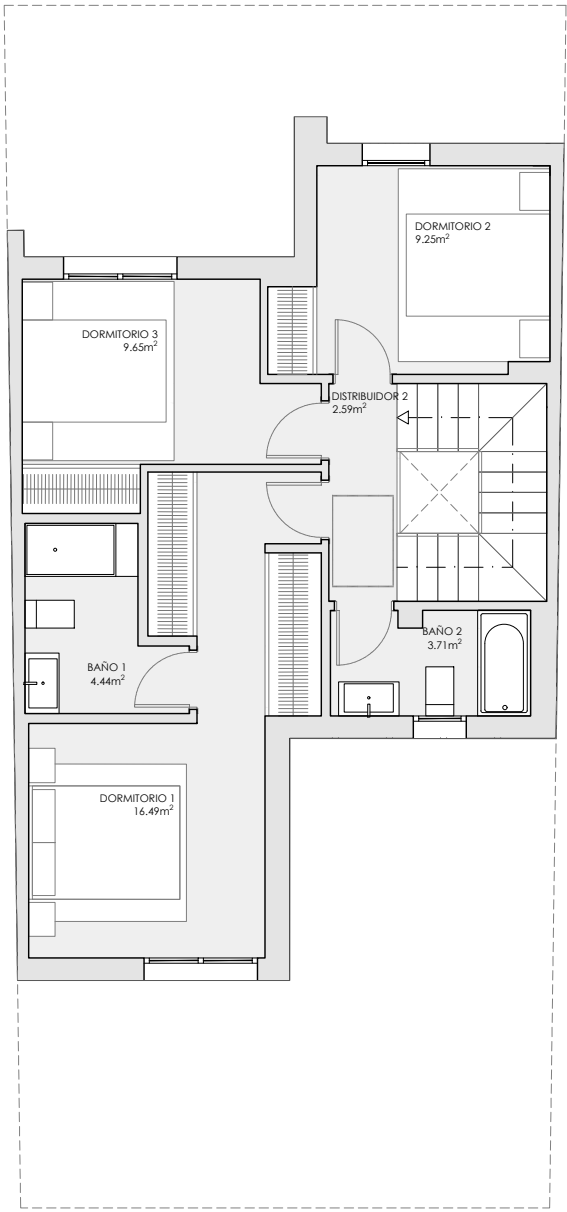


PLANTA SÓTANO



*NOTA: La barra/mesa de comedor se muestra como propuesta decorativa y no está incluida en el mobiliario de cocina ofertado

PLANTA BAJA



PLANTA PRIMERA

